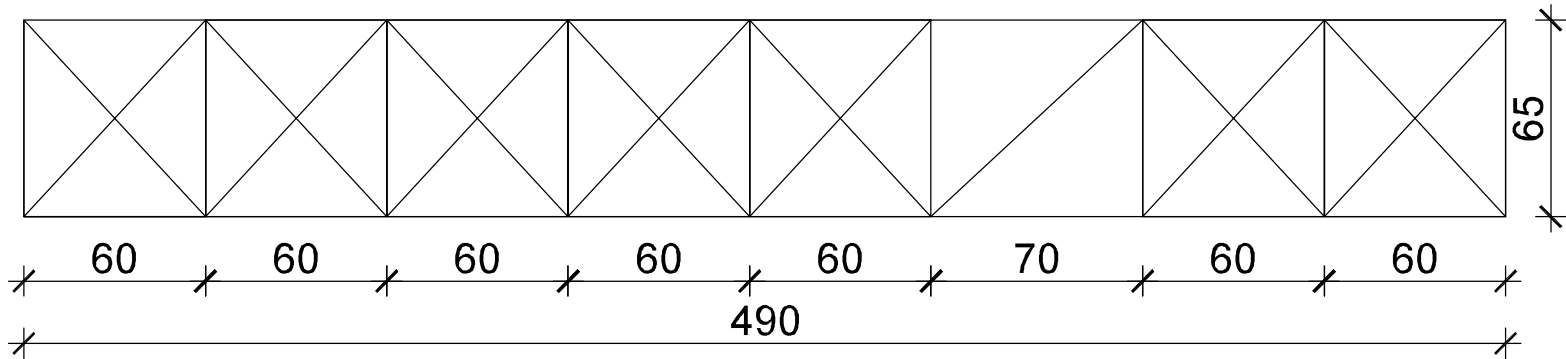
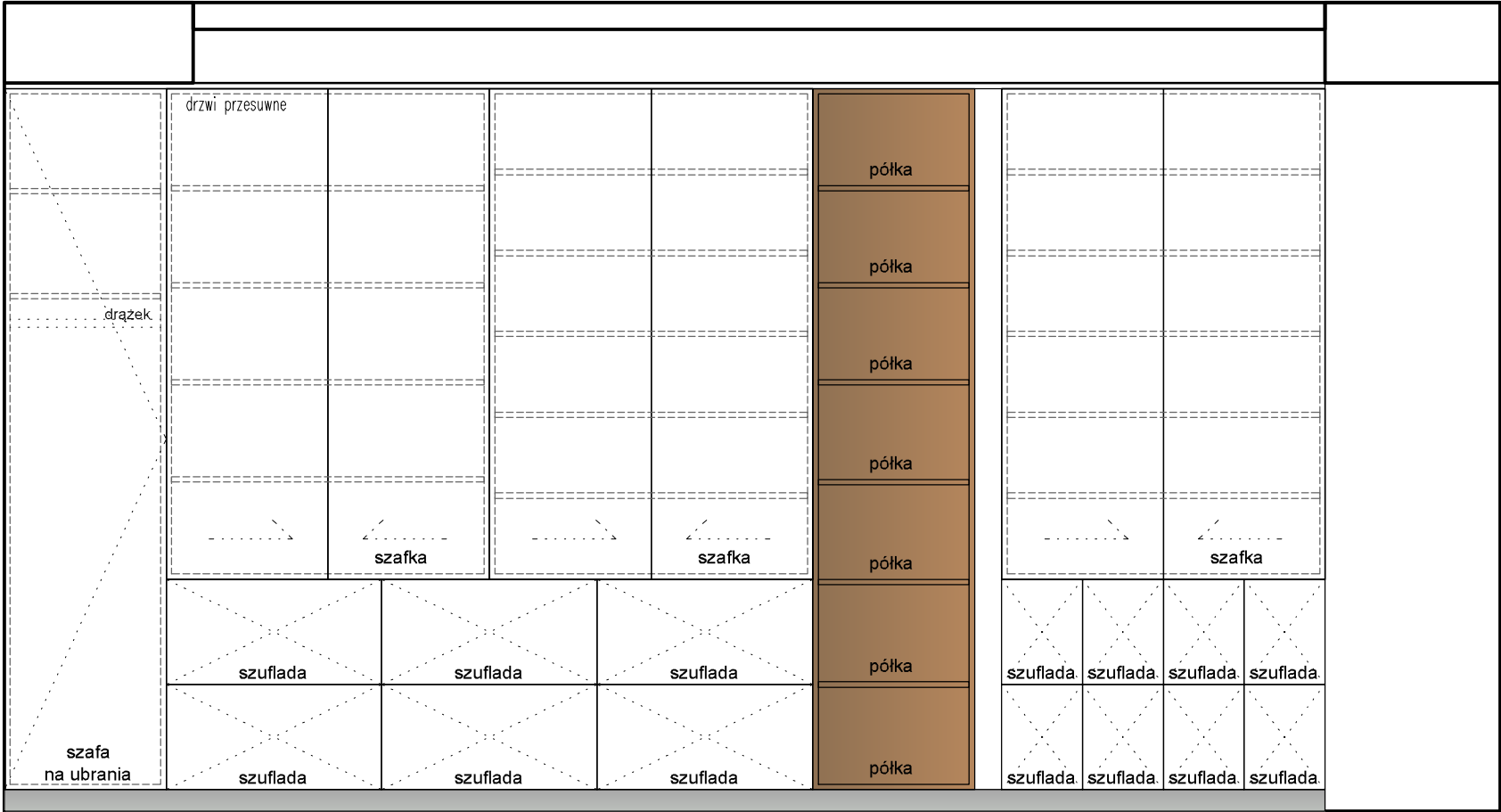


0.13- widok 1



Wszelkie prawa do niniejszego opracowania są zastrzeżone.

Kopiowanie, rozpowszechnianie i udostępnianie osobom trzecim projektu lub jego części bez zgody autorów jest zabronione.

Wykonawcy i podwykonawcy zobowiązani są do sprawdzenia projektu, a w szczególności wymiarów przed przystąpieniem do prac budowlanych.

Nie należy odmierzać wymiarów z rysunku, ani używać go jako szablonu.

W przypadku niezgodności należy zwrócić się do projektanta.

inwestor

Muzeum Rolnictwa im. ks. Krzysztofa Kluka  
w Ciechanowcu  
ul. Pałacowa 5  
18-230 Ciechanowiec

inwestycja

**BUDYNEK MUZEALNEGO  
CENTRUM EDUKACYJNEGO**  
Ciechanowiec,  
gm. Ciechanowiec,  
nr ew. dz. 1753/2

etap

**PROJEKT ARANŻACJI WNEŹRZ**

jednostka projektowa

**UQAD STUDIO.**  
Katarzyna Fudała Pracownia Architektury  
Dzierżgówek 110, 99-418 Bełchów

PROJEKTANT	NR UPRAWNIEŃ	PODPIS
mgr inż. arch. Łukasz Pietraszko	MA/036/21	
SPRAWDZAJĄCY		
mgr inż. arch. Jagoda Antos	W/04/2024	
OPRACOWUJĄCY		
mgr inż. arch. Katarzyna Fudała		
tytuł rysunku		skala
0.13 WIDOK 1		1:25
branża	nr rysunku	rewizja
ARCHITEKTURA	AW-62	00
data opracowania	grudzień 2024	strona nr